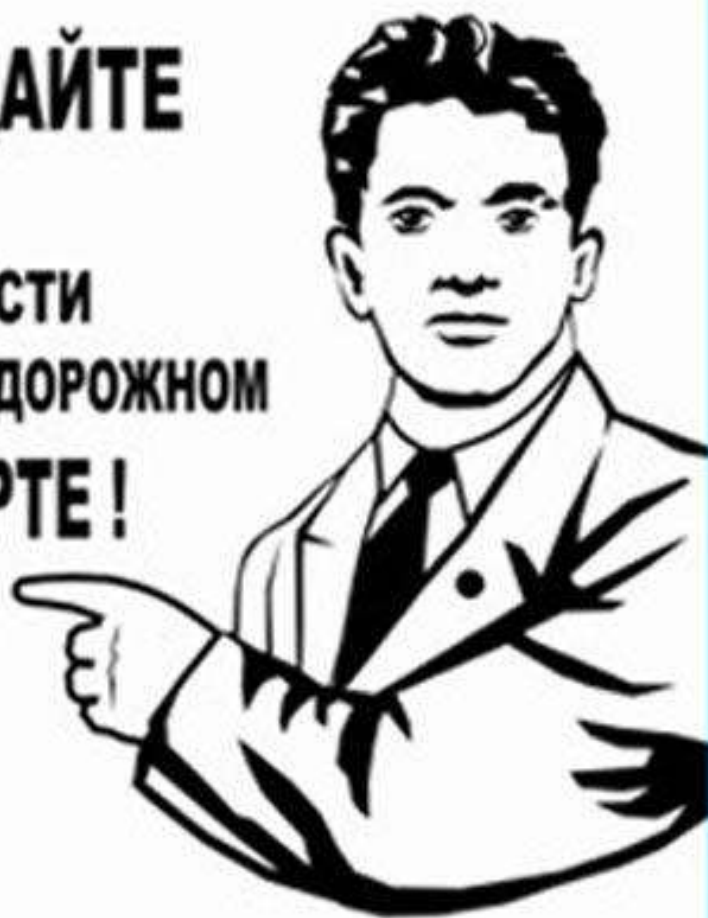
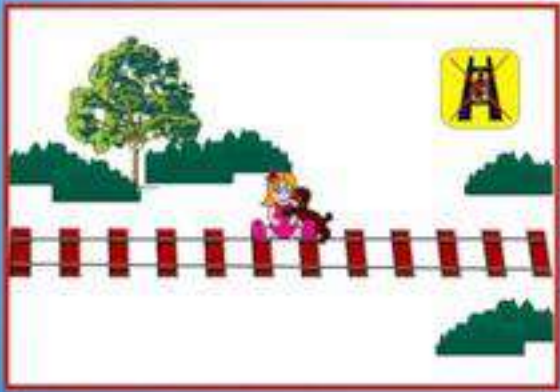


**СОБЛЮДАЙТЕ
ПРАВИЛА
БЕЗОПАСНОСТИ
НА ЖЕЛЕЗНОДОРОЖНОМ
ТРАНСПОРТЕ!**



СОБЛЮДАЙТЕ ПРАВИЛА БЕЗОПАСНОСТИ НА ЖЕЛЕЗНОЙ ДОРОГЕ



Не используйте наушники и мобильные телефоны при переходе через железнодорожные пути!

Не переходите железнодорожные пути на красный свет светофора!



Переходить железнодорожные пути можно только в установленных местах, пользуясь переездами, пешеходными мостами, тоннелями.



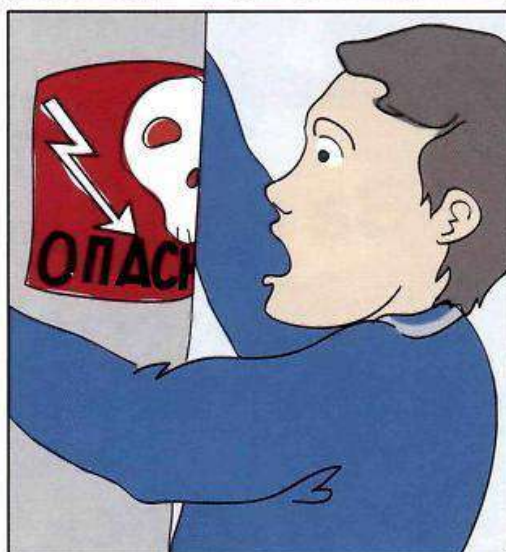
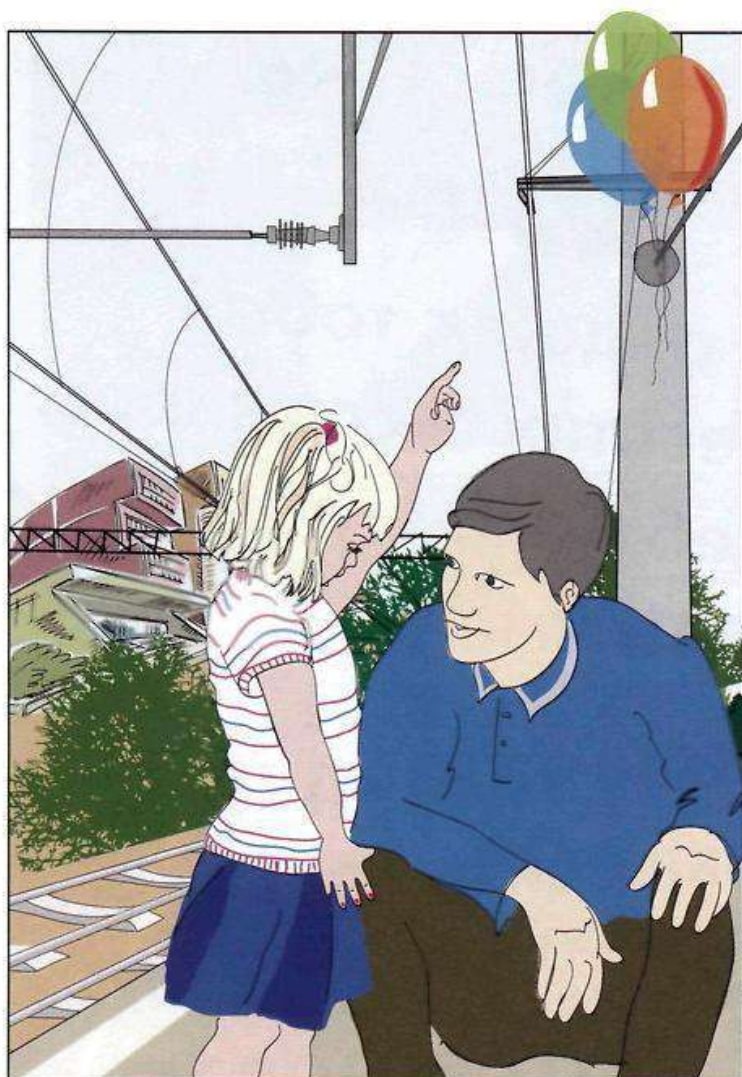
На станциях, где мостов и тоннелей нет, переходите пути по пешеходному настилу, в местах, где установлены указатели «Переход через пути».

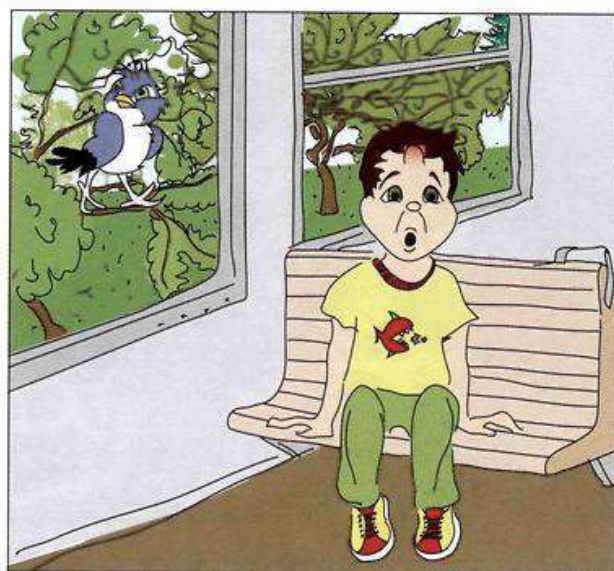
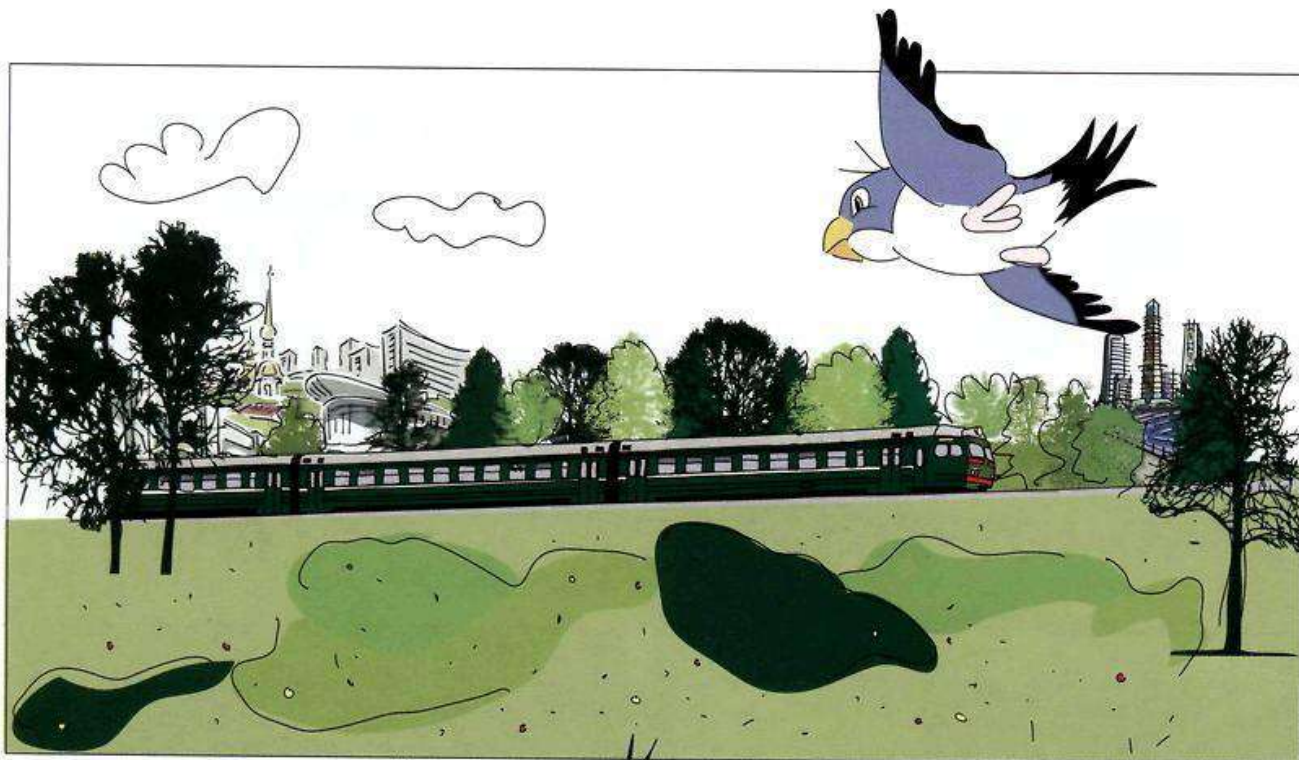
Посадку в вагон и высадку из вагона осуществляйте только со стороны перрона или посадочной платформы, обязательно дождавшись полной остановки поезда. Малолетних детей держите за руку или на руках.



Напряжение в проводах железной дороги — почти **30000** вольт.

Приближаться к ним на расстояние ближе 2-х метров опасно!





Не высовывайся
из окна поезда.
При движении на **большой**
скорости ты рискуешь
получить **серьезную травму.**



Ради сохранения вашей жизни и здоровья запрещается: высовываться из окон вагонов, открывать двери тамбуров на ходу поезда, проезжать на подножках и переходных площадках вагонов, подниматься на крыши подвижного состава, задерживать открытие и закрытие автоматических дверей пригородных поездов.

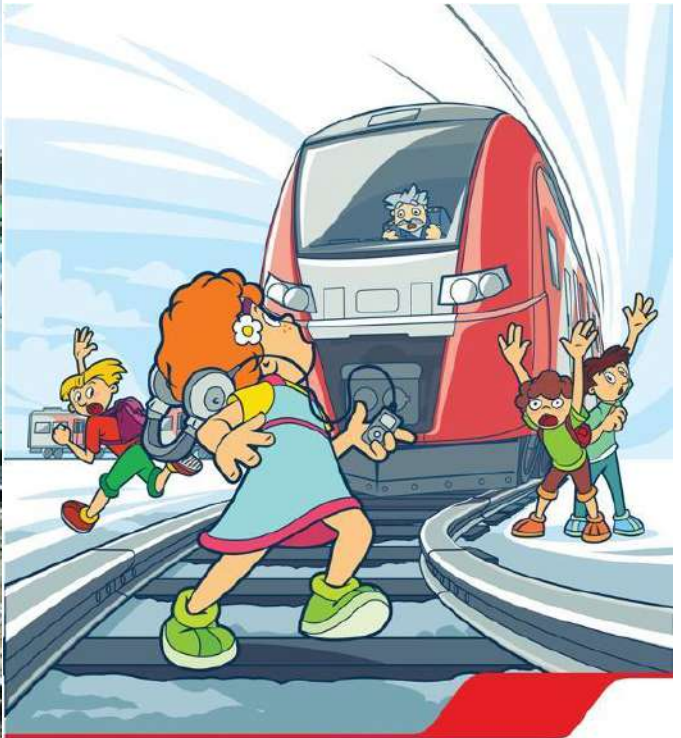


Никогда не ходите по железнодорожным путям!

Не заходите на железнодорожные мосты и в тоннели, если они не оборудованы специальными дорожками для пешеходов.

Проходить вдоль железнодорожного полотна следует не ближе 5 метров от крайнего рельса.

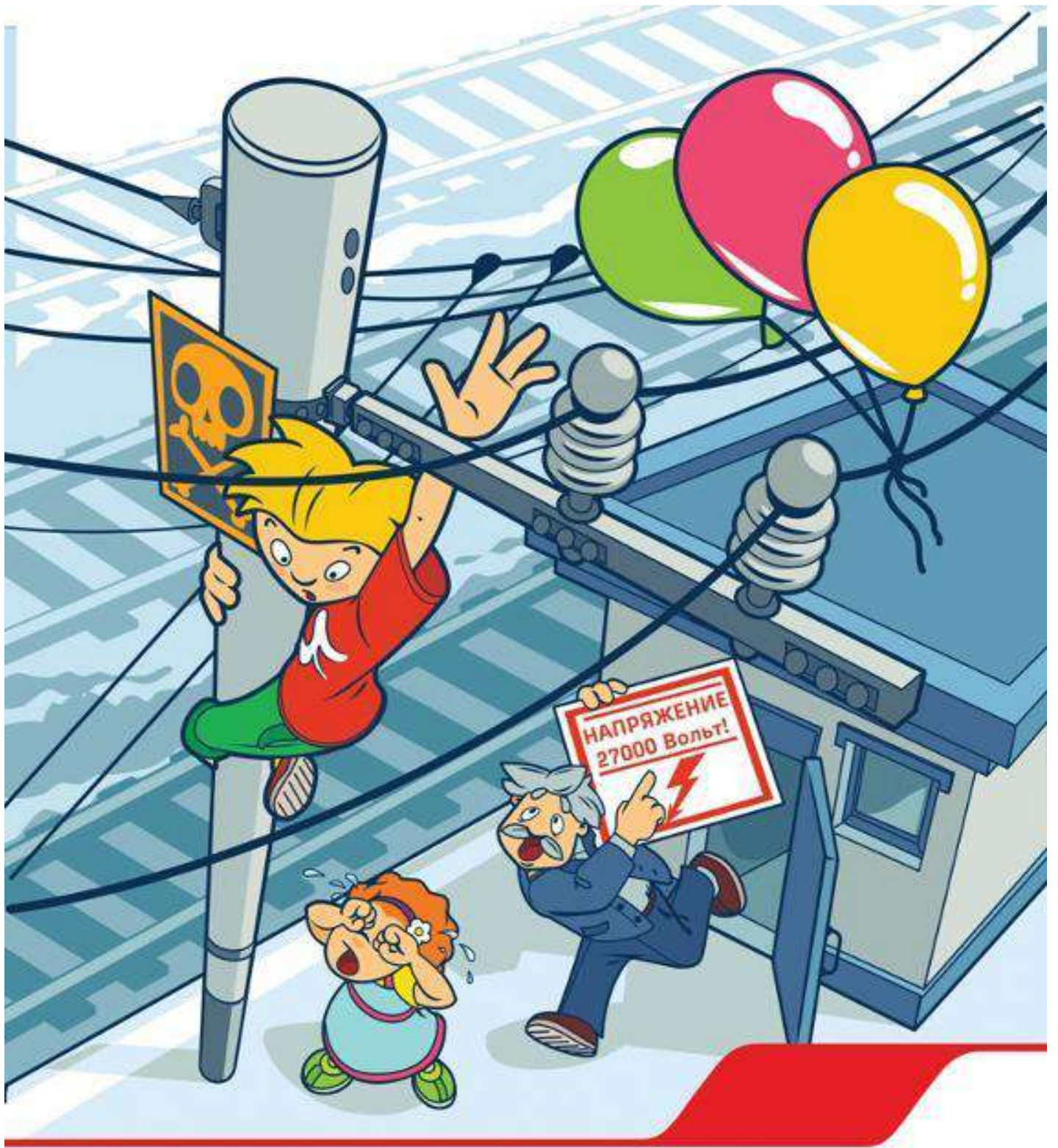




Плеер и железная дорога -
несовместимы!

РЖД





Приближаться к проводам меньше чем на 2 метра – смертельно опасно!

РЖД



Помни! Подниматься на крышу вагона смертельно опасно!

Напряжение в контактной сети переменного тока **27500 В** (безопасным для жизни считается напряжение 50 В переменного тока).

При напряжении 27500 В электрическая дуга может возникнуть при приближении к проводу на расстоянии менее 80 см.

Приближаться к оборванным лежащим на земле проводам на расстоянии менее 8 метров нельзя!

Электрический ток от оборванного провода растекается по земле.

При обнаружении таких проводов необходимо сообщить работникам железнодорожного транспорта.



Знаки безопасности для пешеходов на железной дороге

© Валерий Подобный / Фотобанк Лори



lori.ru / 6.853.617